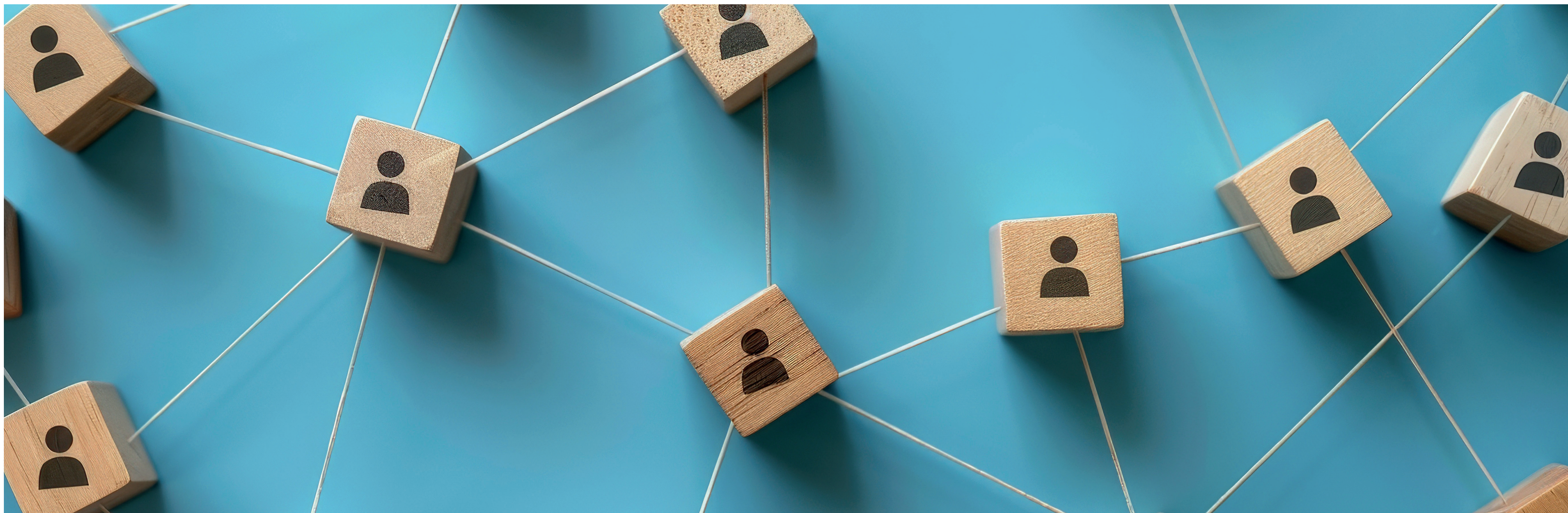


# Initiative Geowissenschaftliche Grundbildung in Rheinland-Pfalz

Fortbildung  
am  
21.03.2025

Auf Initiative von Prof. Dirk Felzmann (RPTU Kaiserslautern-Landau), Prof. Volker Wilhelmi (Johannes Gutenberg-Universität Mainz) und Dr. Christof Ellger (GeoUnion)

## Wer wir sind



Ein Netzwerk aus Akteuren im geowissenschaftlichen Bildungsbereich, wie Universitätsinstitute, Museen, Geoparks, Lernwerkstätten u. v. a.

## Was wir wollen



Wir wollen mehr geowissenschaftliche Bildung – in der Schule, sowie an außerschulischen Orten.

## Was wir anbieten



Wir bieten ein Informationsportal für außerschulische Angebote zu geowissenschaftlichen Themen an, das von Schulen sowie der Allgemeinheit genutzt werden kann.

Wir bieten spezielle Fortbildungen für Lehrkräfte und Veranstaltungen für Schüler:innen an.

## Aktuelle Fortbildung zur physischen Geographie am 21.03.2025

### Endogene und exogene Prozesse formen die Landschaft – Impulse für den praxisorientierten Erdkundeunterricht mit Modellversuchen

Für Lehrkräfte der Unterrichtsfächer:  
Erdkunde, Gesellschaftslehre, Gemeinschaftskunde, Biologie, Chemie und Physik  
(Sekundarstufe I, II weiterführender Schulen)

Die grundlegenden endogenen und exogenen Kräfte des Systems Erde werden als landschaftsformende Prozesse erläutert und deren Einfluss auf die belebte Umwelt (inkl. Mensch) erörtert.

Thematische Schwerpunkte:

- Entwicklungsgeschichte des Mainzer Beckens und des Rheins
- Ursachen und Formen vulkanischer Aktivität in der Eifel



**Veranstaltungsort:**  
Johannes Gutenberg-Universität Mainz  
Geographisches Institut | Institut für Geowissenschaften

**Leitung:** Prof. Kirsten Grimm, Dr. Christoph Helo

**Infos zur Veranstaltung unter:** [ewewa.bildung-rp.de](mailto:ewewa.bildung-rp.de)

Fotos  
Adobe Stock

